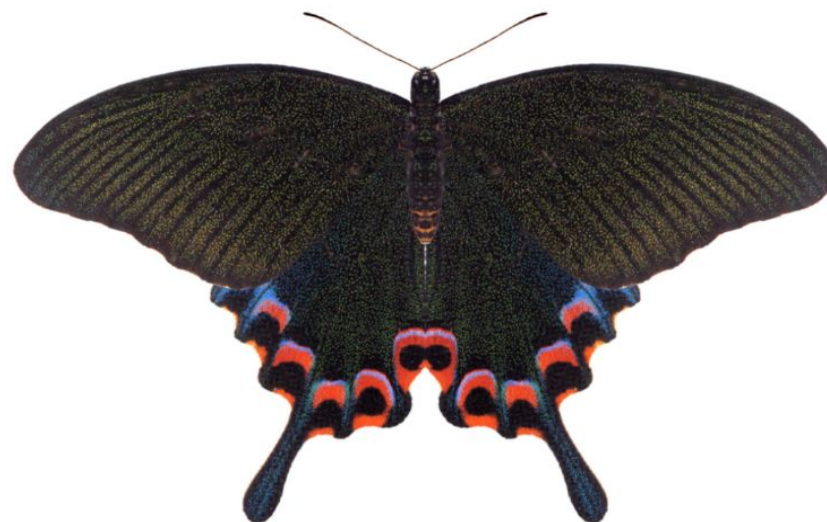


アゲハチョウ科 (Papilionidae)

純正アゲハ族 (Papilioninae)



属 Papilio
種小名 chikae
英名 /
和名 **ルソンカラス**
分布 Ruzon
開長 120mm♂
食草 [ミカン科のハマセンダン \(c.f.文献2①\)](#)



属 Papilio
種小名 chikae
英名 /
和名 **ルソンカラス**
分布 Ruzon
開長 120mm♀

Papilio属は全世界に分布。英名はSwallowtailで有尾が多いがmemnonのように♂有尾♀無尾のものあり。幼虫は柑橘類を主食とするものが多い。2本の肉角で外敵を威嚇。本種はルソン島特産種で1000mから500mの高地に生息する。飛翔は他のカラスアゲハに比べて緩やか。